



www.o-2.sn

présente

O₂







O2 est une résidence intimiste de 17 appartements, remarquable tant par son architecture avant-gardiste, que par le niveau de ses prestations. Située sur la corniche Ouest, et surplombant l'Océan Atlantique ; O2 offre une vue magnifique de la ville de Dakar. O2 bénéficie d'un environnement exceptionnel avec un positionnement stratégique : à quelques minutes de l'aéroport et du centre ville ; et à proximité des grands hôtels et principaux centres d'affaires de Dakar.



O2 est composée de simplex et de duplex de 2 à 4 chambres, dotés de cuisines et de salles de bains entièrement équipées et aménagées, et comprenant selon leur type : une piscine, un jacuzzi, une terrasse ou un jardin privatif. Les matériaux utilisés autant pour la construction que pour l'aménagement des appartements sont de très grandes qualités, assortis d'une recherche particulière dans le détail de la conception et du confort des appartements.

O2 dispose, pour le bien-être et l'épanouissement de ses habitants, d'espaces de détente et de loisir, tels que : hammam-spa, piscine, salle de gym, garderie, lounge bar, chambres de bonnes, etc. La sécurité et le confort ne sont pas en reste

EANO
ANTICO

SAHARA

Taoudeni

MAURITANIA

Nouakchott

CAPO
VERDE

SENEGAL

Bamako

GAMBIA

GUINEA-BISSAU

GUINEA

SIERRA LEONE

LIBERIA

COSTA
D'AVORI

au sein de O2 avec : concierges, système de télésurveillance, parkings intérieur et extérieur, volets à commande automatique, sécurité incendie, GTB, système d'air conditionné VRV, accès à l'internet haut débit, antennes satellites, etc.

O2, de par son aspect écologique, dispose aussi d'un système de recyclage écologique des eaux usées et de modules photovoltaïques très innovants, ayant pour fonctions l'étanchéité et la transformation directe d'énergie solaire en énergie électrique. La gestion et l'entretien de la résidence, le syndic de copropriétés, ainsi que les services de proximité sont entièrement gérés par Focus Management, une entité entièrement dédiée aux services de nos clients.





Appartement

type A

type A1

type A2

type B

type B1

type C

type D

type E

type F

type G

type H

type A

rez-de-chaussée
(3 chambre+salle de séjour)



Surface Totale mq 265.60

Intérieur:

1)	Entrée	mq	5.14
2)	Toilettes visiteurs	mq	4.55
3)	Cuisine/Séjour	mq	56.92
4)	Dégagement	mq	8.50
5)	Salle de bain	mq	5.17
6)	Chambre enfant 1	mq	15.40
7)	Chambre enfant 2	mq	14.40
8)	Chambre parents	mq	24.19
9)	Salle de bain parents	mq	6.74
	Surface habitable	mq	141.01

extérieur:

10)	Terrasse	mq	43.76
11)	Piscine (2.60x5.30)	mq	13.76
12)	Jardin	mq	53.08
	Surface extérieure totale	mq	110.60

type A



type A1

premier étage - deuxième étage

(3 chambres+salle de séjour)



Surface Totale mq **183.89**

Intérieur:

1)	Entrée	mq	5.14
2)	Toilettes visiteurs	mq	4.55
3)	Cuisine/Séjour	mq	57.05
4)	Dégagement	mq	8.50
5)	Salle de bain	mq	5.17
6)	Chambre enfant 1	mq	15.40
7)	Chambre enfant 2	mq	14.40
8)	Chambre parents	mq	24.15
9)	Salle de bain parents	mq	6.74
	Surface habitable	mq	141.10

extérieur:

10)	terrasse	mq	28.89
-----	----------	----	-------

type A2

premier étage - deuxième étage

(3 chambres+salle de séjour)



Surfaces mq 155.00

Surface Totale mq 155.00

Intérieur:

1)	Entrée	mq	5.14
2)	Toilettes visiteurs	mq	4.55
3)	Cuisine/Séjour	mq	57.05
4)	Dégagement	mq	8.50
5)	Salle de bain	mq	5.17
6)	Chambre enfant 1	mq	15.40
7)	Chambre enfant 2	mq	14.40
8)	Chambre parents	mq	24.15
9)	Salle de bain parents	mq	6.74
	Surface habitable	mq	141.10

type B

rez-de-chaussée
(3 chambres+salle de séjour)



Surfaces **mq** **275.54**

Intérieur:

1)	Entrée	mq	9.28
2)	Toilettes visiteurs	mq	4.55
3)	Cuisine/Séjour	mq	59.35
4)	Dégagement	mq	7.49
5)	Salle de bain	mq	5.17
6)	Chambre enfant 1	mq	15.69
7)	Chambre enfant 2	mq	14.89
8)	Chambre parents	mq	22.57
9)	Salle de bain parents	mq	6.73
	Surface habitable	mq	145.72

extérieur:

10)	terrasse	mq	66.04
11)	piscine (2.60x5.30)	mq	13.76
12)	jacuzzi (2.00x2.00)	mq	4.00
13)	jardin	mq	31.74
	surface extérieure totale	mq	115.54



type B



type B1

premier étage - deuxième étage

(3 chambres+salle de séjour)



Surfaces mq **190.56**

Intérieur:

1)	Entrée	mq	9.32
2)	Toilettes visiteurs	mq	4.55
3)	cuisine/séjour	mq	59.35
4)	Dégagement	mq	7.49
5)	Salle de bain	mq	5.16
6)	Chambre enfant 1	mq	15.68
7)	Chambre enfant 2	mq	14.89
8)	Chambre parents	mq	22.57
9)	Salle de bain parents	mq	6.73
	Surface habitable	mq	145.75

extérieur:

10)	terrasse	mq	30.56
-----	----------	----	-------

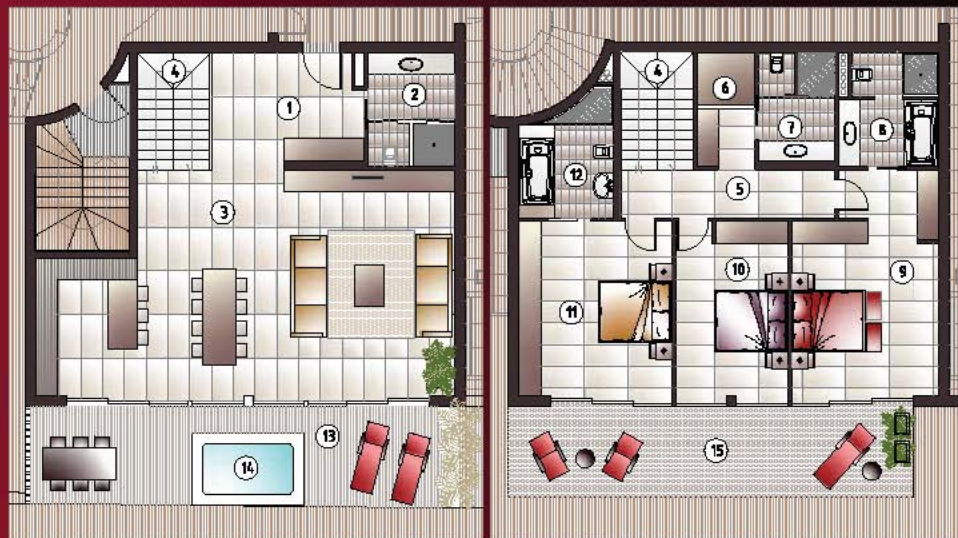
type B1



type C

rez-de-chaussée e premier étage

(duplex - 3 chambres+salle de séjour)



rez-de-chaussée

premier étage

Surfaces

mq

275.72

Intérieur:

1)	Entrée	mq	12.72
2)	Toilettes visiteurs	mq	7.40
3)	Cuisine/Séjour	mq	66.64
4)	Cage d'escalier	mq	6.48
5)	Dégagement	mq	7.74
6)	Dressing	mq	5.12
7)	Salle de bain	mq	6.11
8)	Salle de bain parents 1	mq	8.01
9)	Chambre parents 1	mq	23.67
10)	Chambre enfant 1	mq	15.46
11)	Chambre parents 2	mq	20.69
12)	Salle de bain parents 2	mq	8.01

Surface habitable

mq

188.05

extérieur:

13)	terrasse	mq	26.52
14)	jacuzzi (2.00x3.10)	mq	6.20
15)	terrasse	mq	28.00

surface extérieure totale

mq

60.72

type C



type D

premier étage - deuxième
(3 chambres+salle de séjour)



Surfaces mq **187.23**

Intérieur:

1)	Entrée	mq	11.92
2)	Toilettes visiteurs	mq	3.36
3)	Cuisine/Séjour	mq	47.51
4)	Dégagement	mq	13.82
5)	Salle de bain	mq	6.88
6)	Chambre enfant 1	mq	19.51
7)	Chambre enfant 2	mq	15.27
8)	Chambre parents	mq	19.80
9)	Salle de bain parents	mq	13.08
	Surface habitable	mq	151.15

extérieur:

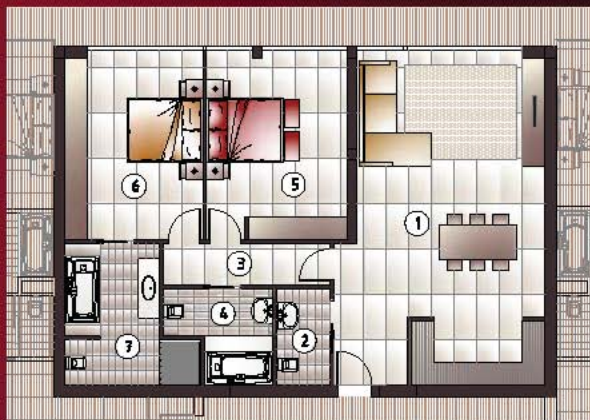
10)	terrasse	mq	18.23
-----	----------	----	-------

type D



type E

premier étage - deuxième étage - troisième étage
(2 chambres+salle de séjour)

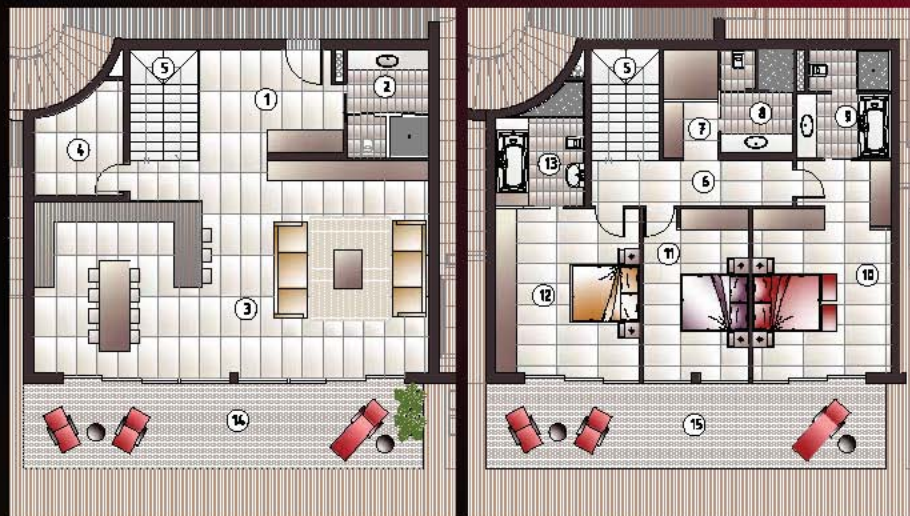


Surfaces		mq	118.00
Intérieur:			
1)	Cuisine/Séjour	mq	45.90
2)	Toilettes visiteurs	mq	3.57
3)	Dégagement	mq	4.85
4)	Salle de bain	mq	6.00
5)	Chambre enfant 1	mq	18.52
6)	Chambre parents	mq	18.13
7)	Salle de bain parents	mq	10.60
Surface habitable		mq	107.57

type F

deuxième étage et troisième étage

(duplex - 3 chambres+salle de séjour)



rez-de-chaussée

premier étage

Surfaces mq 283.86

Intérieur:

1)	Entrée	mq	12.58
2)	Toilettes visiteurs	mq	7.34
3)	Cuisine/Séjour	mq	69.97
4)	Débarras	mq	7.20
5)	Cage d'escalier	mq	6.48
6)	Dégagement	mq	7.74
7)	Dressing	mq	5.02
8)	Salle de bain	mq	6.11
9)	Salle de bain parents 1	mq	8.01
10)	Chambre parents 1	mq	23.71
11)	Chambre enfant 1	mq	15.50
12)	Chambre parents 2	mq	20.69
13)	Salle de bain parents 2	mq	8.00

Surface habitable mq 198.35

extérieur:

14)	terrasse	mq	28.00
15)	terrasse	mq	29.86
surface extérieure totale		mq	57.86

type G

troisième étage

(4 chambre+salle de séjour)



Surfaces

mq

386.39

Intérieur:

1)	Entrée	mq	27.71
2)	Toilettes visiteurs	mq	4.66
3)	Séjour	mq	50.82
4)	Cuisine	mq	43.15
5)	Dégagement	mq	15.55
6)	Salle de bain	mq	5.95
7)	Chambre enfant 1	mq	21.47
8)	Chambre enfant 2	mq	14.31
9)	Chambre enfant 3	mq	16.36
10)	Salle de bain	mq	5.60
11)	Dressing	mq	7.82
12)	Chambre parents	mq	20.88
13)	Salle de bain parents	mq	11.02

Surface habitable

mq

245.30

extérieur:

14)	terrasse	mq	66.78
15)	piscine (5.70x4.05)	mq	22.72
16)	jardin	mq	28.89

surface extérieure totale

mq

118.39

type G



type G



type G



type H

troisième étage

(4 chambres+salle de séjour)



Surfaces

mq 375.58

Intérieur:

1)	Entrée	mq	7.70
2)	Séjour	mq	44.19
3)	Cuisine	mq	42.15
4)	Toilettes visiteurs	mq	4.66
5)	Dégagement	mq	16.00
6)	Salle de bain	mq	5.70
7)	Chambre enfant 1	mq	21.82
8)	Chambre enfant 2	mq	14.40
9)	Chambre enfant 3	mq	15.30
10)	Salle de bain	mq	6.70
11)	Dressing	mq	7.24
12)	Chambre parents	mq	20.88
13)	Salle de bain parents	mq	10.26
	Surface habitable	mq	217.00

Extérieur:

14)	Terrasse	mq	113.46
15)	Piscine (5.50x3.90)	mq	22.12
	Surface extérieure totale	mq	135.58

type H



type H



type H



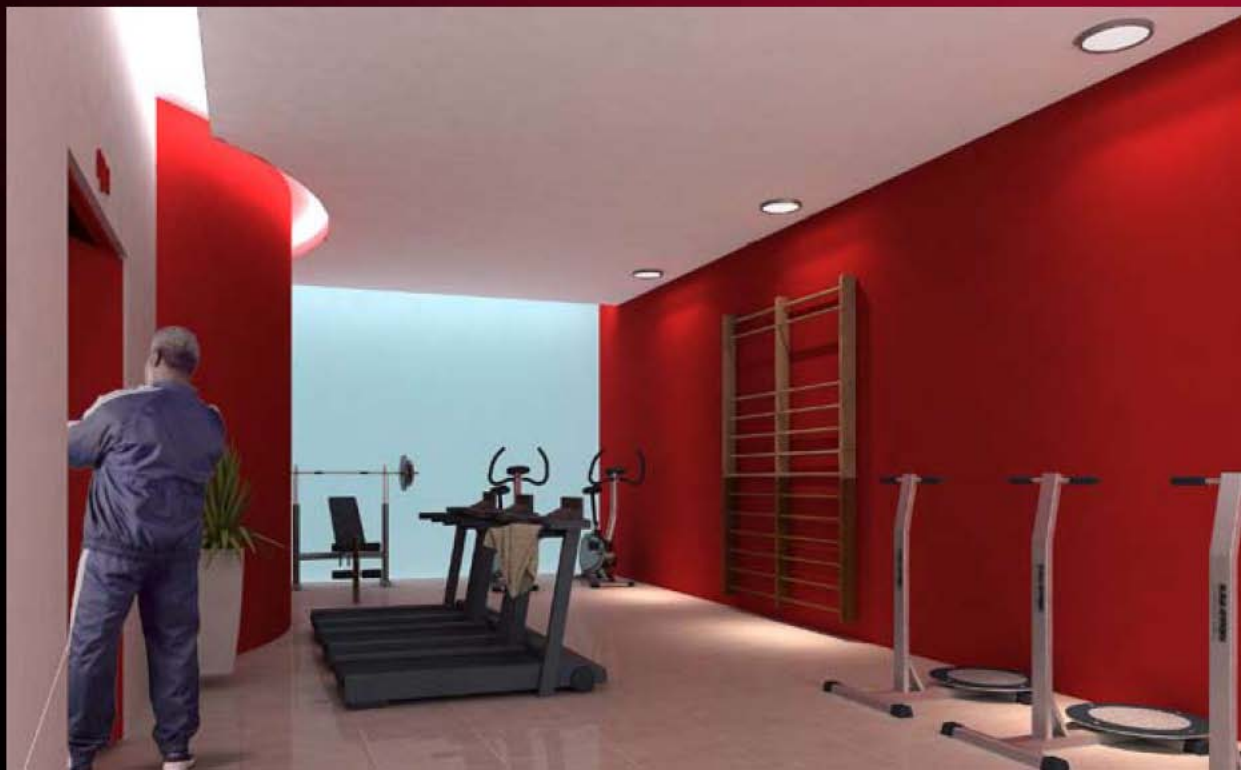
render

partie commune

hall



salle de gym



bar



piscine



couloir

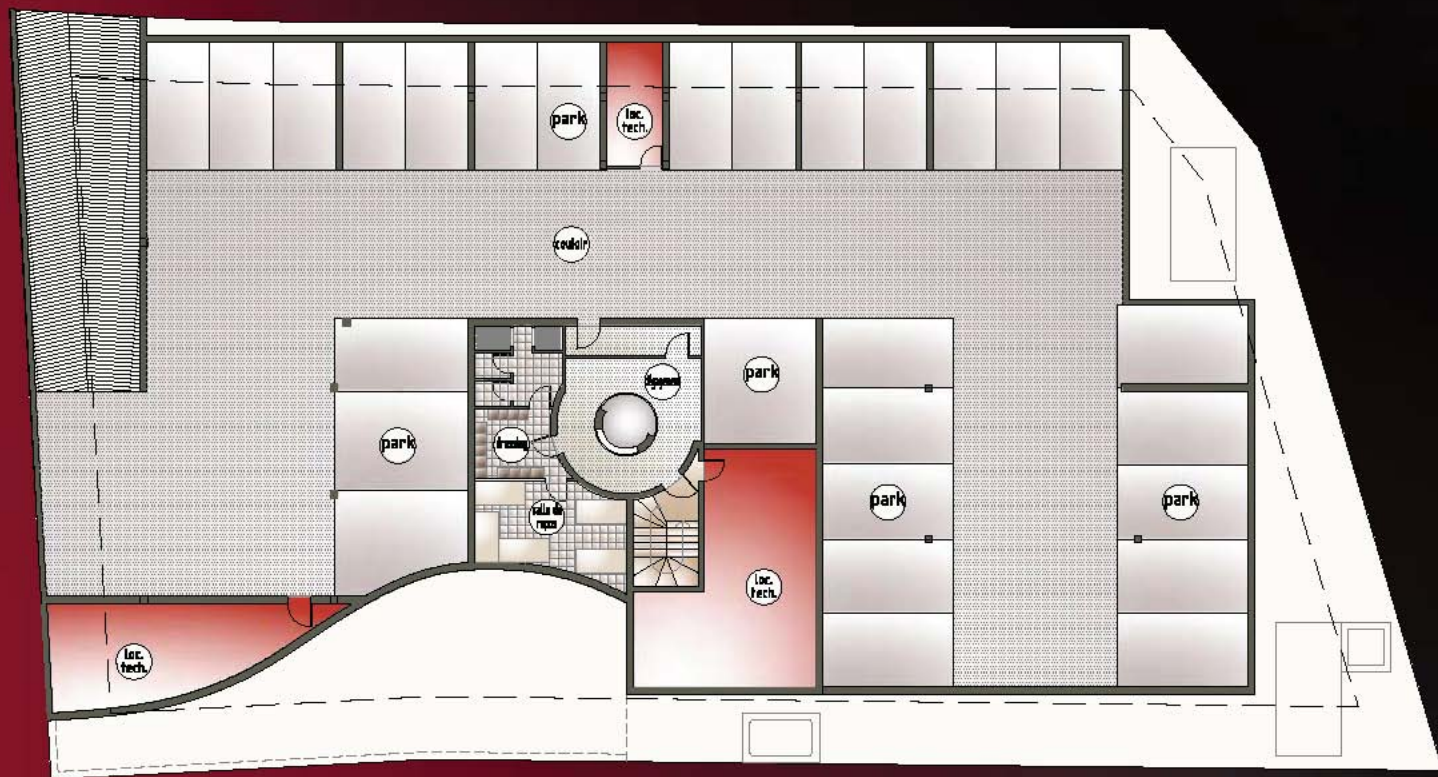


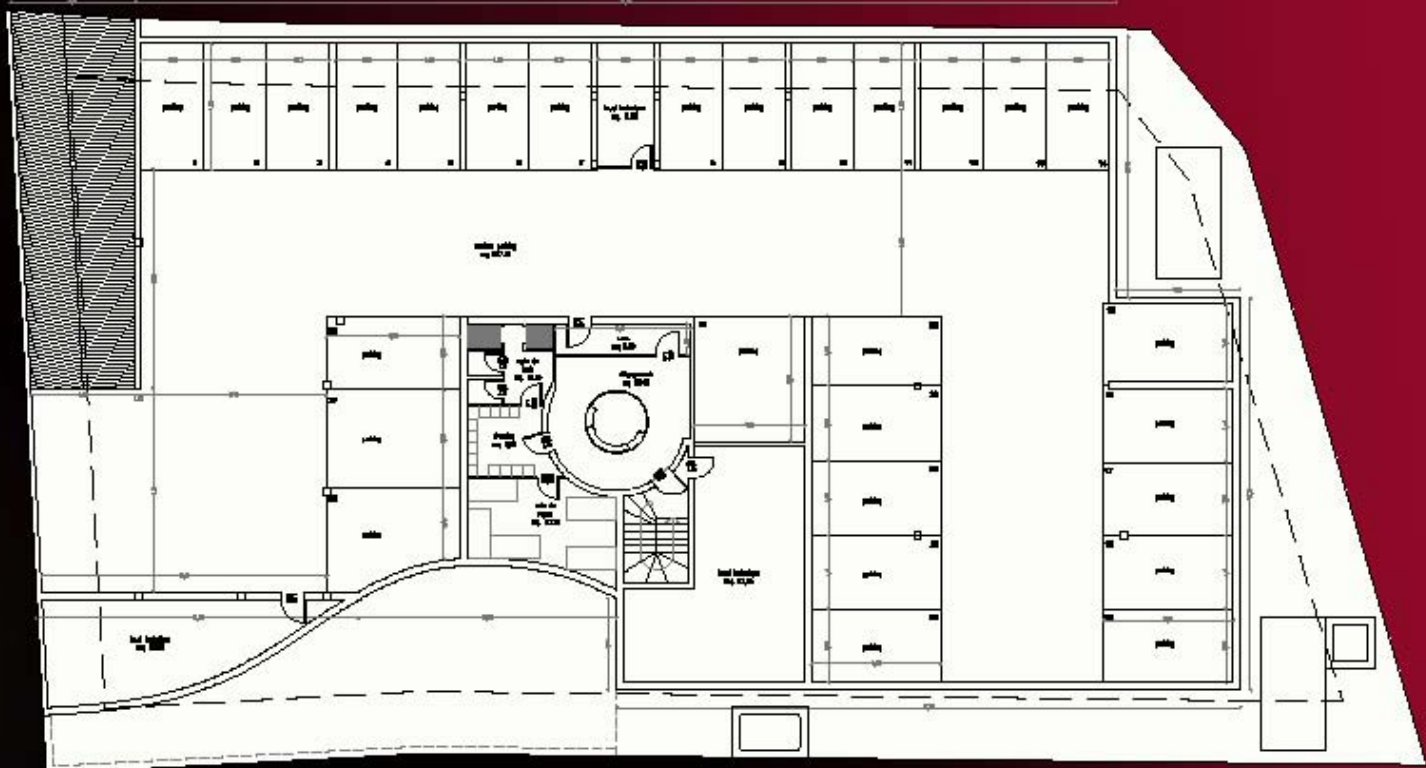
spa



sous sol
rez-de-chaussée
premier étage
deuxième étage
troisième étage

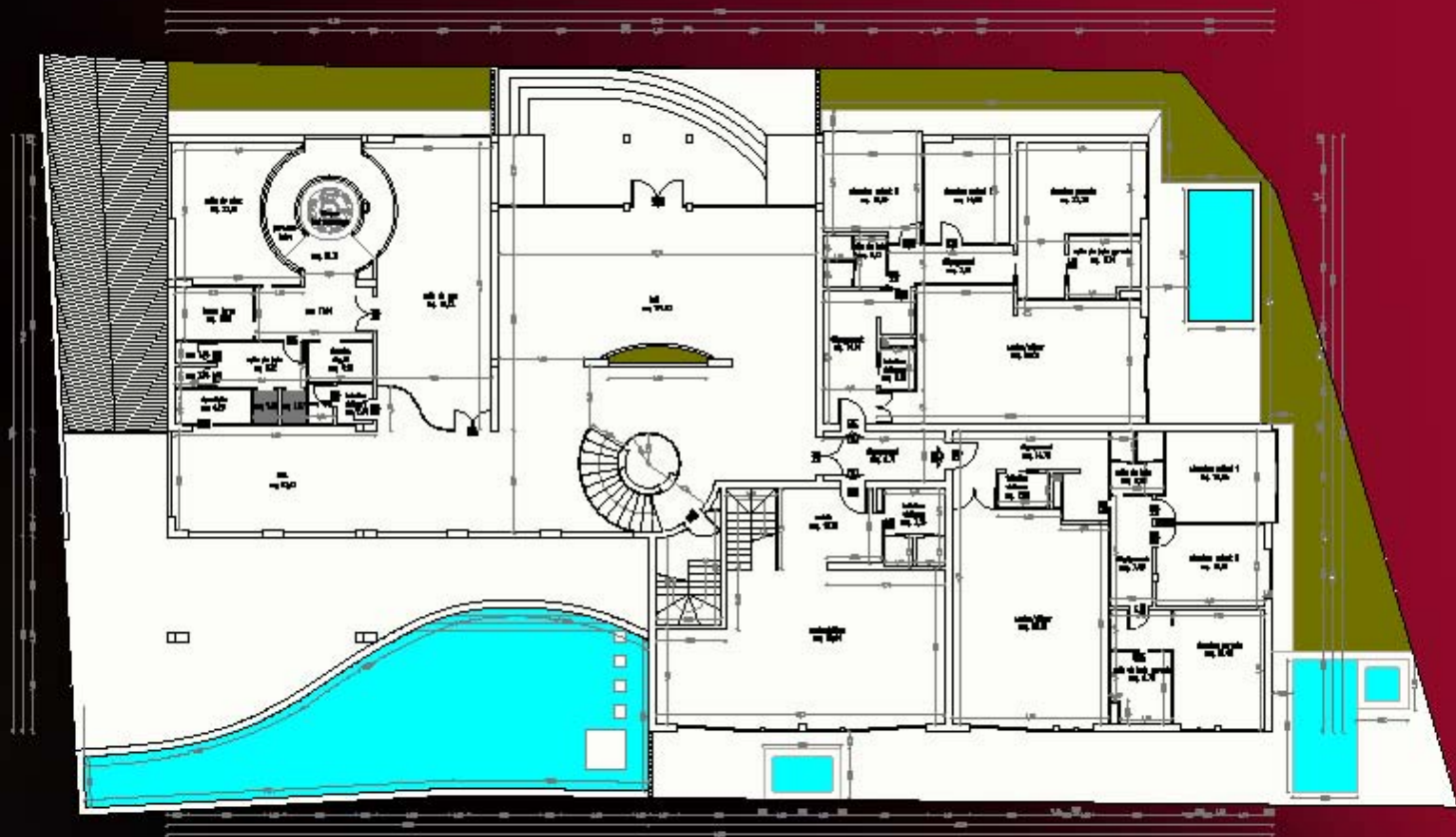
SOUS-SOL





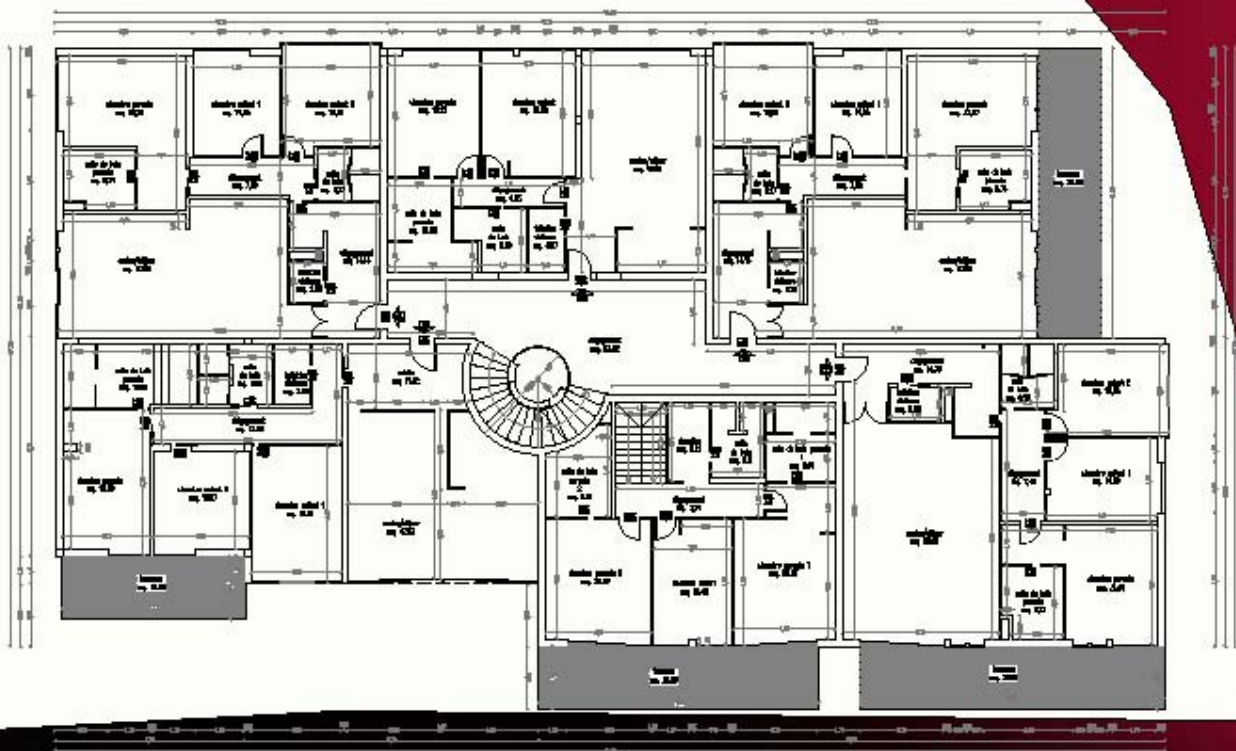
rez-de-chaussée





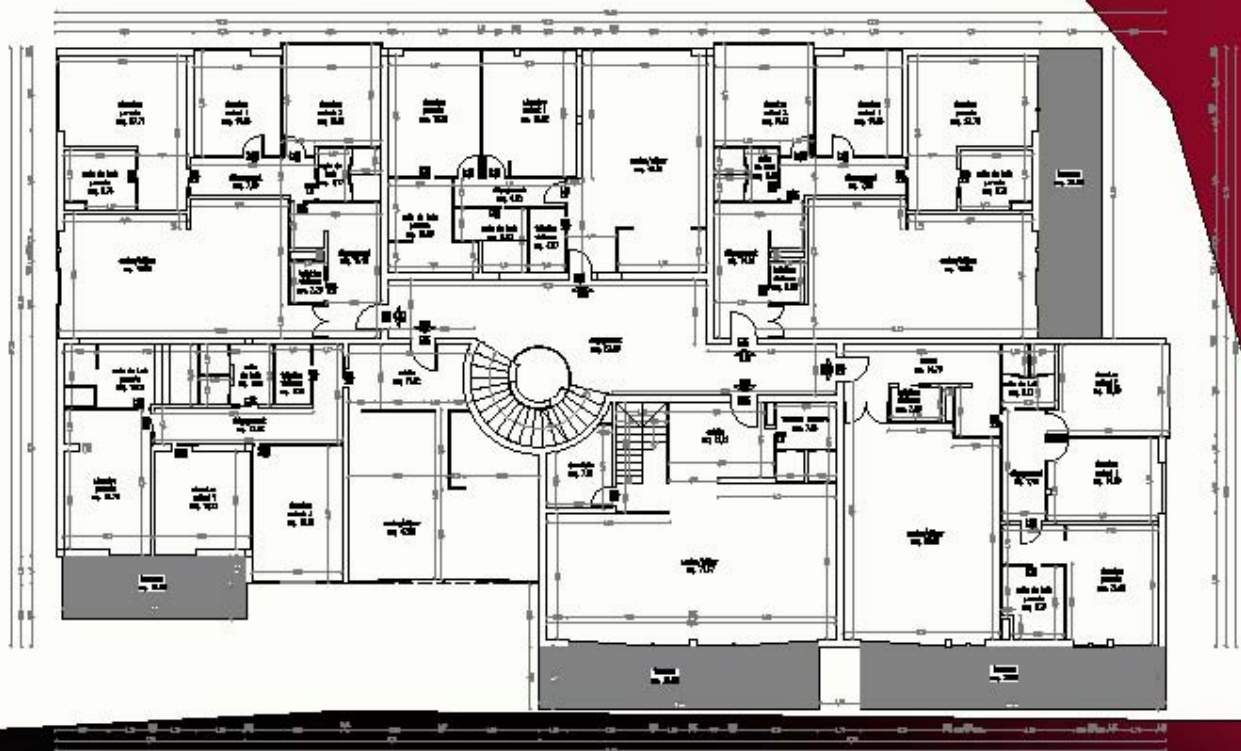
premier étage





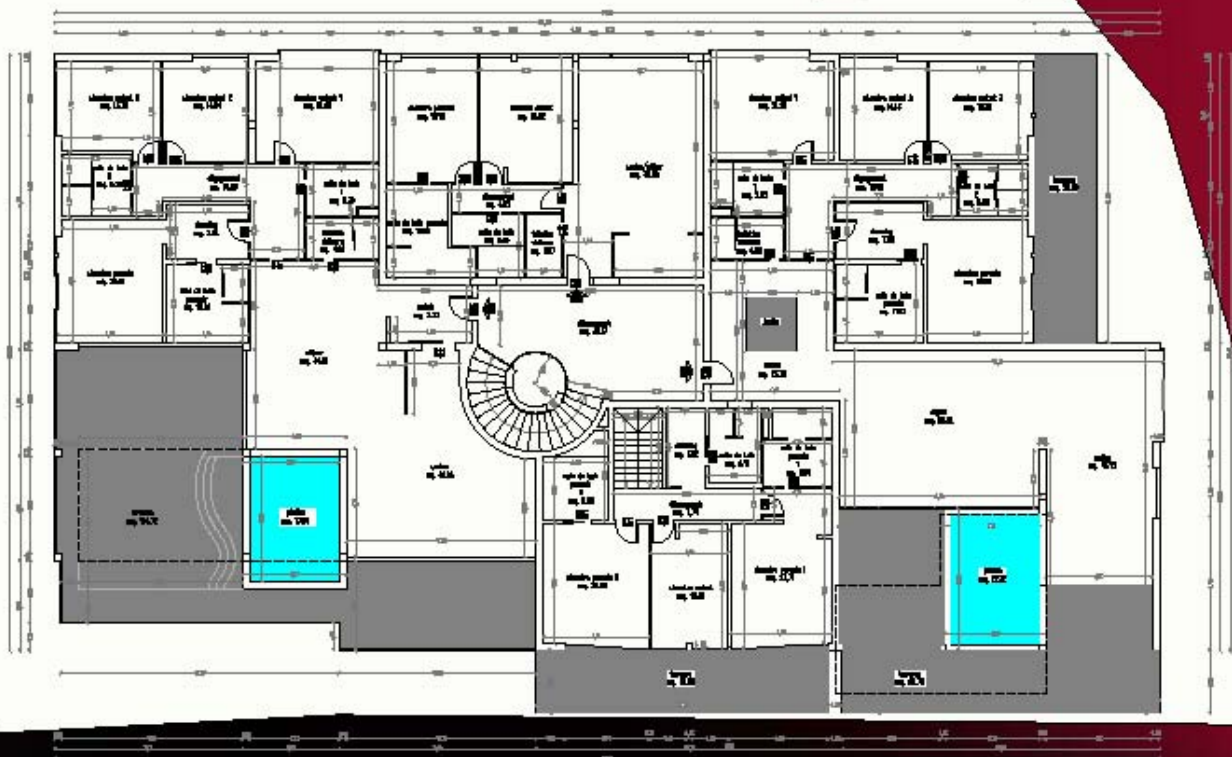
deuxième étage





troisième étage





render
extérieur









studio associato di progettazione

e f f e q u a t t r o

via XI aprile 1848, n.37
37014 Castelnuovo del Garda VR - Italy
tel. 045.6450716 fax 045.6461764
studioeffequattro@tiscali.it
studioeffequattro@gmail.com